



Labklājības ministrija

## DI procesa virzība

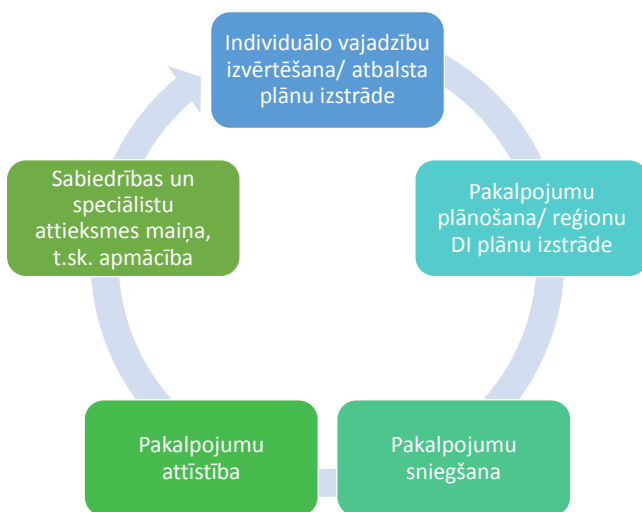
Labklājības ministrija  
27/11/2018

1



Labklājības ministrija

## DI process



2

2



Labklājības ministrija

## Sasniedzamie rezultāti (2023)

PILNGADĪGAS PERSONAS AR GARĪGA RAKSTURA TRAUCĒJUMIEM	
2100 personām sniegti ESF finansēti sociālie pakalpojumi (210 personām līdz 2018.g.b.)	← 153*
700 klienti atstājuši ilgstošās aprūpes institūcijas	66 personas gadā**
Slēgtas vismaz 3 VSAC filiāles	← 1***
Klientu vietu skaits ilgstošās aprūpes institūcijās samazinājies par 1000	← 283****
Sabiedrībā balstīto pakalpojumu īpatsvars pieaudzis no 20 līdz 45%	← 23 %***

\* Dati uz 01.11.2018.

\*\* vidēji laika periodā no 2012.-2017.g.

\*\*\* dati 2017.g.b., salīdzinot ar 2012.g.

\*\*\*\* dati uz 01.07.2018., salīdzinot ar 2012.g.

3

3



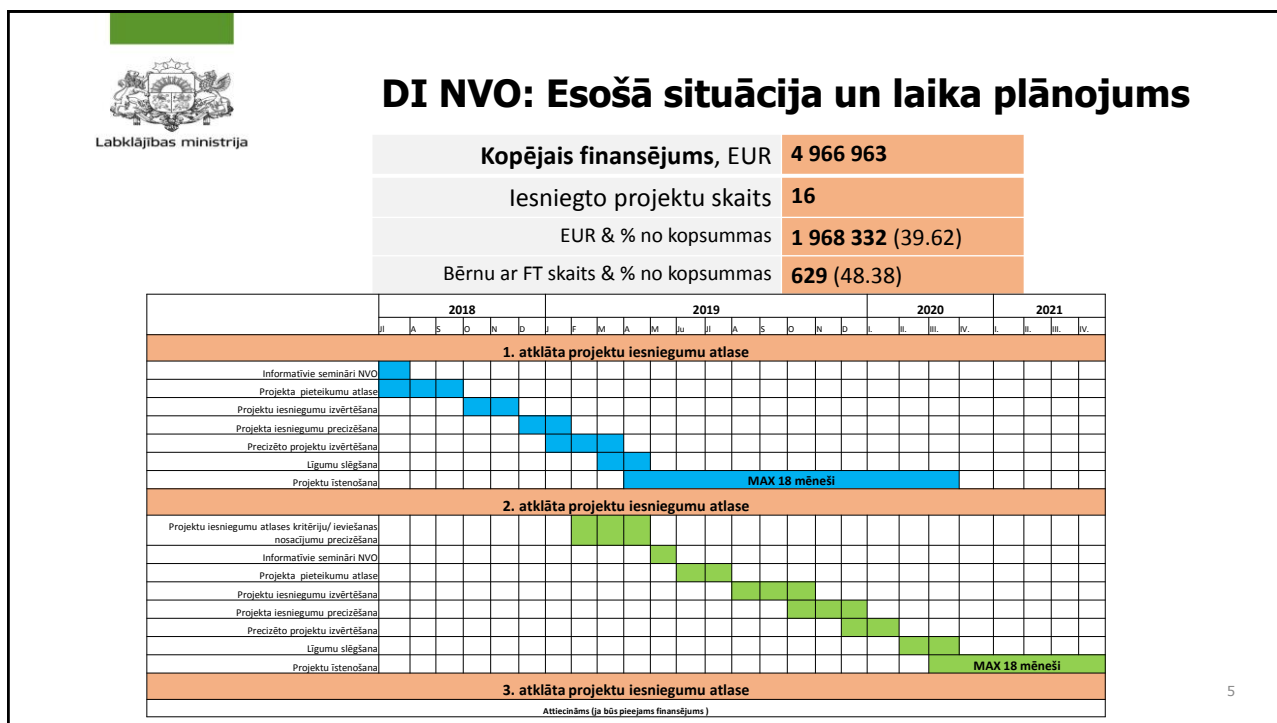
Labklājības ministrija

## Sasniedzamie rezultāti (2023)

BĒRNI AR FUNKCIONĀLIEM TRAUCĒJUMIEM	Dati uz 01.11.18
2100 bērniem sniegti ESF finansēti sociālie pakalpojumi, t.sk.:	← 635
• Aprūpes pakalpojums	104
• Atelpas brīža pakalpojums	102
• Sociālās rehabilitācijas pakalpojumi	429
Sociālās rehabilitācijas pakalpojumi bērna likumiskajam pārstāvim vai audžuģimenei	← 150
1300 bērniem sniegti ESF finansēti sociālie pakalpojumi (NVO projektu iesniegumu konkurss)	

4

4



5



## Sabiedrības attieksme

- 2018.g. kampaņa «Cilvēks, nevis diagnoze»
- PR organizēti pieredzes apmaiņas braucieni u.c. pasākumi
- būs turpinājums nākamajos gados



6

6



Labklājības ministrija

## Plānošanas reģionu DI plānu apstiprināšana

Plānošanas reģions	Apstiprināts SPAP
<b>VIDZEMES PLĀNOŠANAS REĢIONS</b>	<b>22.06.2018.</b>
<b>ZEMGALES PLĀNOŠANAS REĢIONS</b>	<b>27.06.2018.</b>
<b>LATGALES PLĀNOŠANAS REĢIONS</b>	<b>25.07.2018.</b>
<b>KURZEMES PLĀNOŠANAS REĢIONS</b>	<b>05.10.2018.</b>
<b>RĪGAS PLĀNOŠANAS REĢIONS</b>	<b>25.10.2018.</b>

7

7



Labklājības ministrija

## Plānotā sociālo pakalpojumu attīstība ar ERAF projektu finansējumu

**1.kārtas projektu iesniegumu atlase - 8 projekti (8 lielās pilsētas)**

**2.kārtas projektu iesniegumu atlase - 72 projekti (72 pašvaldības)**

Notiek vienlaicīgi

Projekti  
jāīsteno līdz  
2022.g.

**44,4 mlj. EUR**



**282 sociālo pakalpojumu sniegšanas vietas 80 pašvaldībās**

Pakalpojumus bez izmitināšanas un atelpas brīža pakalpojumu visbiežāk apvieno daudzfunkcionālos sociālo pakalpojumu centros

Plānoti 64 daudzfunkcionāli sociālo pakalpojumu centri, kur 1 faktiskajā adresē ir 2 vai vairāk atsevišķi sociālie pakalpojumu sniedzēji

8

8



Labklājības ministrija

## Plānotie sociālie pakalpojumi sadalījumā pa mērķa grupām

### Personām ar GRT

- **61 dienas aprūpes centrs** (967 klientu vietas)
- **62 grupu dzīvokļi** (650 klientu vietas)
- **37 specializētās darbnīcas** (512 klientu vietas)
- **7 atelpas brīža pakalpojumi** (15 klientu vietas)

### Bērniem ar FT

- **27 dienas aprūpes centri** (330 klientu vietas)
- **46 sociālās rehabilitācijas pakalpojumu sniegšanas vietas**
- **7 atelpas brīža pakalpojumi** (54 klientu vietas)

### Bērniem ārpusģimenes aprūpē

- **22 ģimeniskai videi pietuvināti pakalpojumi** (232 klientu vietas)
- **13 jauniešu mājas** (89 klientu vietas)

9

9



Labklājības ministrija

## LM izmēģinājumu projekti sociālo pakalpojumu atbalsta sistēmas pilnveidei

- ❑ **Atbalsta personu pakalpojums** – sadarbībā ar LM īsteno RC ZELDA (no 01.12.2017. līdz 30.11.2019.) - personai ar GRT **sniegts atbalsts lēmumu pieņemšanā, lai palīdzētu tai vienlīdzīgi ar citiem īstenot savu tiesībspēju un rīcībspēju**
  - 22 atbalsta personas → 207 personas ar GRT
  - 3 atbalsta intensitātes līmeņi (līdz 6h, 16h vai 30h mēnesī + iespēja īpašās situācijās izmantot papildu 10h mēnesī)
- ❑ **Finansēšanas mehānisma izstrāde (individuālais budžets) un izmēģināšana:**
  - 100 bērni ar funkcionāliem traucējumiem (uzsākts)
  - 200 cilvēki ar garīga rakstura traucējumiem (plānots 2019.g.)
- ❖ Lēmums par ilgtspējas nodrošināšana – pēc rezultātu novērtēšanas

10

10



Labklājības ministrija

## Secinājumi un nākotnes plāni

- DI projektu plānošanas fāze ir noslēgusies, un rezultāti pakāpeniski kļūst pamanāmāki
- Projektu ieviešana turpināsies līdz 2023. gadam – vēl ir laiks ievērojamam progresam
- Principa «nauda seko klientam» ieviešana, sākot ar 2019.g.
- DI projektu un LM izmēģinājumu projektu pozitīvo rezultātu uzturēšana
- PKC ierosinātie uzlabojumi starpnozaru sadarbībā un palīdzības sniegšanā bērniem ar psihiskiem, attīstības un uzvedības traucējumiem
- Nākamajā plānošanas periodā atbalstu DI procesam plānots turpināt, orientējoties arī uz vecāka gadagājuma cilvēkiem un cilvēkiem kompleksiem funkcionāliem traucējumiem

11



Labklājības ministrija



@Lab\_min



Latvijas Republikas Labklājības ministrija



labklajibasministrija

Aldis Dūdiņš

[Aldis.Dudins@lm.gov.lv](mailto:Aldis.Dudins@lm.gov.lv)

12