

Tiesībsarga ziņojuma Pielikums Nr. 1

Vides pieejamības audits

Šis pielikums ir tiesībsarga ziņojuma par 2022. gada 18. oktobra vizīti uz Saldus novada pašvaldības aģentūras *Sociālais dienests* struktūrvienības *Sociālais nams* grupu dzīvokļiem neatņemama sastāvdaļa.

Saturs

Ēkas raksturojums.....	3
1. Piekļuve ēkai	4
2. Ieeja.....	5
3. Sanmezglis.....	6
4. Virtuve un veļas mazgāšanas telpa	7
4.1 Virtuve.....	7
4.2 Veļas mazgāšanas telpa	8
5. Istabas	8
6. Orientēšanās telpās	9
7. Pārvietošanās ēkā	10
8. Teritorija.....	12
9. Evakuācija.....	12
10. Slēdziens.....	12

Ēkas raksturojums

Esošajā ēkā tiek sniegti vairāki pakalpojumi, tostarp ēkas otrajā stāvā ir izvietoti vairāki grupu dzīvokļi, bet viens no grupu dzīvokļiem, kas paredzēts cilvēkiem ar kustību traucējumiem, atrodas ēkas pirmajā stāvā.

Grupu dzīvokļu mājas mērķis ir radīt vidi, lai cilvēki ar dažādu veidu invaliditāti spētu par sevi parūpēties bez personāla atbalsta. Pārvietošanās ēkā nepieciešama bez līmeņu maiņām, sanmezgliem jābūt pielāgotiem cilvēkiem ar būtiskiem kustību traucējumiem, iekļūšana ēkā jāparedz bez asistēšanas.



1. Piekļuve ēkai

Ēka atrodas nelielā ciemā Namiķi, blakus autoceļam, kur pieejams sabiedriskais transports. Nokļūšana no ēkas līdz autoceļam ir apmierinoša, ceļa segums ir asfaltēts, tomēr nav izveidotas ietves.

Ēka atrodas nožogotā teritorijā. Pieguļošajā teritorijā ir gluds segums bez būtiskām līmeņu maiņām.



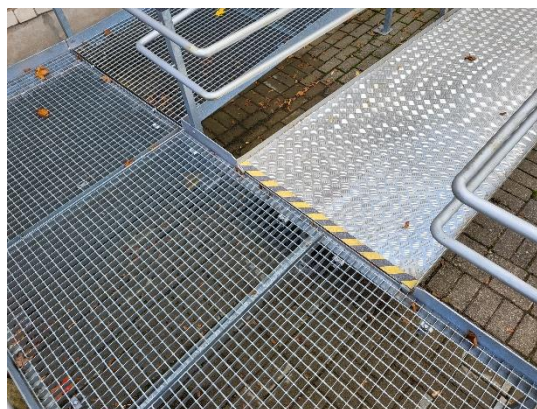
2. Ieeja

Pie ieejas ēkā ir izbūvēts panduss. Pandusam ir divi laidī ar vienu starplaukumu, starplaukums un viens laids ir veidots no režģota seguma ar acu lielumu 30x30 mm, kas nav piemērots cilvēkiem, kas lieto atbalsta rāmi, krukus. Pandusa slīpums ir atbilstošs – robežās no 3–5 %.



Tika novērots, ka pandusa atbalsta rokturiem ir mainīgs augstums – augšējā daļā tas ir par 200 mm augstāks nekā apakšējā daļā, līdz ar to rokturi nepilda savu funkciju. Atbalsta rokturis dod atbalstu, ja cilvēks staigā, vai palīdz cilvēkam riteņkrēslā pārvarēt līmeņu maiņu, tādēļ ir svarīgi, lai roktura augstums attiecībā pret pandusa segumu ir nemainīgs, jeb rokturim jābūt paralēli pandusa segumam.

Pandusa pagriešanās laukuma platums ir 1200 mm, kas neatbilst normatīvajām prasībām. Pārbūvējot vai uzlabojot kādus elementus ēkā, ir jāseko spēkā esošajiem būvnormatīviem, piemēram, šobrīd spēkā esošajam LBN 200-21, kas nosaka, ka pagriešanās laukumam jābūt 1500 mm platam. Esošajā situācijā risinājums ir izmantojams ar lielāko daļu riteņkrēslu, tomēr varētu būt apgrūtināti lietojami ar elektriskajiem skūteriem, kas paredzēti cilvēkiem ar kustību traucējumiem.



Atbalsta rokturiem pie kāpnēm jābūt 300 mm pirms un jābeidzas 300 mm pēc pakāpieniem. Šajā gadījumā tas nav ievērots. Esošajā situācijā arī kāpnes ir nepārdomāti izvietotas – izejot ārā, lai nokļūtu līdz kāpnēm, jāiet apkārt durvīm, līdz ar to brīvā vieta ir šaura un rada pakļūšanas risku. Pārbūvējot ieejas mezglu, nav skatīta situāciju kopumā, lai panduss un arī kāpnes būtu drošas un ērti izmantojamas.

Ieejas vājtvera platums ir atbilstošs. Ieejas durvīm ir divas vārtnes, no kurām viena ikdienā ir fiksēta, līdz ar to ikdienā lietojamo durvju brīvais atvērums ir 760 mm, kas daļai riteņkrēslu varētu būt nepietiekami.



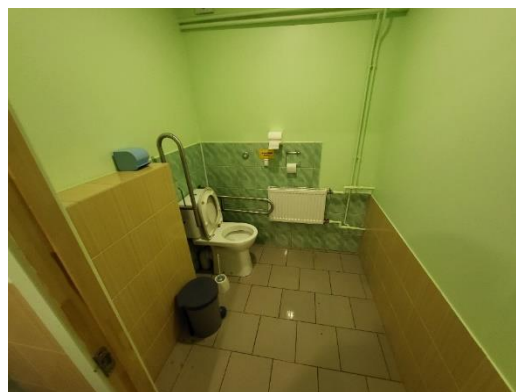
3. Sanmezglis

Ēkas pirmajā stāvā ir izbūvēts sanmezglis, kas paredzēts cilvēkiem ar būtiskiem kustību traucējumiem.

Tualetē iekļūt ar riteņkrēslu ir iespējams, tomēr iekļūšana nav ērta. Lai atvērtu tualetes telpas durvis, ir jāizbrauc gaitenī, jo nav vietas, kur nostāties ar riteņkrēslu sanmezglā.



Palīdzības izsaukšanas poga ir uzstādīta vienā augstumā, taču tai ir jābūt tādai, lai to var iedarbināt gadījumā, ja cilvēks nokrīt. Tādēļ tiek pielietoti divi risinājumi – vai nu palīdzības izsaukšana ir iedarbināma ar auklu, kas sniedzas līdz grīdai, vai tiek uzstādītas divas pogas – 200 mm no grīdas un 900–1200 mm no grīdas līmeņa.



Dušas telpa, kas paredzēta cilvēkiem ar kustību traucējumiem, ir atbilstoša.



4. Virtuve un veļas mazgāšanas telpa

4.1 Virtuve

Ēkas otrajā stāvā ir izveidota virtuve grupu dzīvokļu vajadzībām. Tā kā ēkas otrais stāvs nav pieejams cilvēkiem ar būtiskiem kustību traucējumiem, līdz ar to nokļūt virtuvē arī nav iespējams.

Iekārtojot virtuvi, nav ieviesti risinājumi, lai to būtu ērti izmantot arī cilvēkiem ar kustību traucējumiem.



Virtuves mēbeļu pielāgojums ietver:

- paredzēt zem izlietnes, plīts virsmas brīvu vietu, lai zem tām var pabrukt apakšā ar riteņkrēslu;
- virsmas agstumu paredzēt robežās no 750 līdz 800 mm;
- cepeškrāsni jānovieto 700 mm virs grīdas, un tai jābūt ar durvīm, kas veras uz sānu;
- arī ledusskapi ieteicams novietot uz paaugstinājuma.

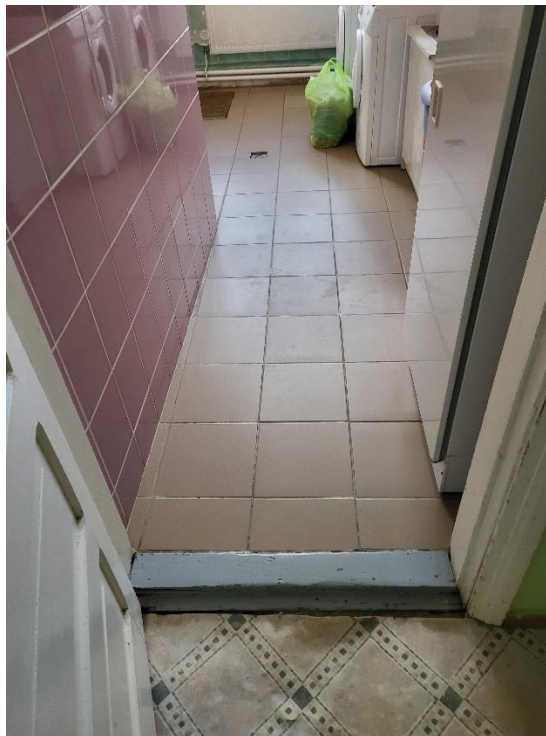
Piemērs virtuves pielāgošanai



4.2 Veļas mazgāšanas telpa

Ēkas pirmajā stāvā ir izveidota telpa veļas mazgāšanai.

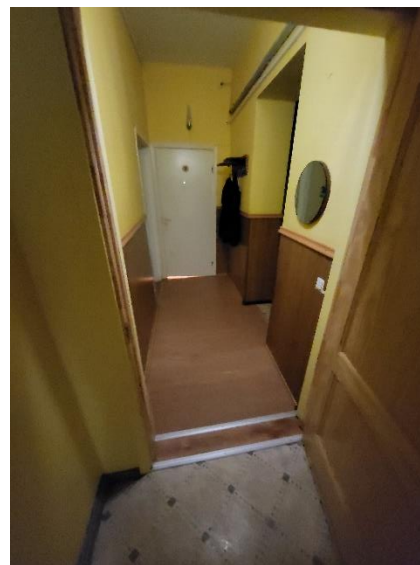
Telpās iekļūšana ar riteņkrēslu ir daļēji apgrūtināta. Durvju brīvais platums ir 800 mm, bet gaitenis pie durvīm ir ar platumu 1350 mm, līdz ar to, abus kopā kombinējot, iegriešanās telpā ar riteņkrēslu ir apgrūtināta un nav ērta. Durvju ailā ir augsts sliksns, kuru nepieciešams likvidēt.



5. Istabas

Istaba, kura paredzēta cilvēkiem ar būtiskiem kustību traucējumiem, atrodas ēkas pirmajā stāvā.

Nokļūšana līdz istabai nav ērta, ja cilvēks pārvietojas riteņkrēslā, jo gaitenis ir šaurs un tas neatbilst normatīvajām prasībām. Gaiteņa platumam ērtai lietošanai būtu jābūt vismaz 1500 mm. Esošais gaiteņa platumas ir 1200 mm. Iekļūt istabā ar riteņkrēslu ir iespējams, tomēr ikdienā šaurais gaitenis rada apgrūtinājumu pārvietoties.



Nevar teikt, ka istaba ir īpaši pielāgota. Butisks ir fakts, ka istabā nav iespējams atvērt logu, nepakāpjoties uz kāda paaugstinājuma, nerunājot par cilvēkiem ar būtiskiem kustību traucējumiem.



Mēbeles un to izvietojumu jāpielāgo katram cilvēkam individuāli, piesaistot ergoterapeitu un uz klausot klienta vēlmes. Piemēram, gultas augstums cilvēkam, kas pārvietojas ar kruķiem, ir nepieciešams augstāks, nekā cilvēkam, kas pārvietojas riteņkreslā.

6. Orientēšanās telpās

Telpās ir nodrošināti kontrasti dažiem elementiem, tomēr konsekventi tas nav ievērots, piemēram, nav kontrasta starp durvīm un sienu, bet ir grīdai pret sienām. Nav pietiekams kontrasts slēdžiem un rozetēm.

Tika novērots, ka gaitēnos ir zems apgaismojuma līmenis. Gaitēnos apgaismojums jānodrošina vismaz 100 luksi uz grīdas virsmas, bet kāpņu telpā – 150 luksi. Lai taupītu enerģiju, iespējams uzstādīt kustību sensorus.

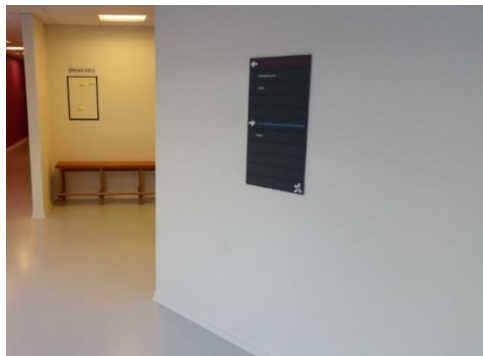
Šobrīd ēkā nav izvietotas labi saredzamas, secīgas norādes. Telpās un gaitēnos nepieciešamas secīgas norādes par izeju, kas ir ļoti svarīgi evakuācijas gadījumā.

Norādes plāksnei jākontrastē uz sienas fona, bet burtiem un cipariem jākontrastē uz norādes pamatnes fona. Pamatne nedrīkst būt tāda, kas veido atspīdumu. Burtu minimālais augstums ir 30 mm, tomēr, ja tas ir iespējams, piemēram, īsiem tekstiem kā “Izeja” – 50 mm.



Pie durvīm norādes novieto pie sienas roktura pusē 160 mm augstumā.

Piemērs norādes plāksnei, kas kontrastē uz sienas fona



7. Pārvietošanās ēkā

Pārvietošanās ēkā cilvēkiem ar būtiskiem kustību traucējumiem (cilvēkiem, kas pārvietojas ar riteņkrēsli, rolatoru, kruķiem u.tml.) ir nodrošināta tikai ēkas pirmajā stāvā, līdz ar to grupu dzīvokļu virtuve, pasākumu zāle nav pieejama. Tas nozīmē, ka pilnvērtīgi saņemt tās pašas iespējas cilvēki ar būtiskiem kustību traucējumiem šajos grupu dzīvokļos nevar.

Ēkā nepieciešams izbūvēt liftu vai pacelāju. Visvienkāršākais veids ir kāpnēs uzstādīt diagonālo pacelāju, tomēr šādam pacelājam ir vairāki trūkumi. Tas ir lēns un kustības laikā aizšķērso kāpnes. To ir sarežģīti lietot. Diagonālais pacelājs ir paredzēts cilvēkam, kas pārvietojas riteņkrēslā, bet, piemēram, ja cilvēks pārvietojas ar rolatoru un stāv kājās, šo pacelāju izmantot nevar un nedrīkst. Ēkā nepieciešams meklēt vietu vertikālajam pacelājam vai liftam, piemēram, izbūvējot to ēkas galā ar izeju otrā stāva gaitenī un pirmā stāva telpās.

Diagonāla pacelāja piemērs



Vertikālā pacelāja piemērs

Tiesībsarga ziņojuma par vizīti uz Saldus novada pašvaldības aģentūras *Sociālais dienests* struktūrvienības *Sociālais nams* grupu dzīvokļiem
Pielikums Nr. 1



Telpās pie sienām gaitenēs un kāpņu telpā ir izvietoti dažādi priekšmeti, aiz kuriem var aizķerties. Šādi priekšmeti būtu jāizvieto ārpus cilvēku plūsmas, bet it īpaši ārpus evakuācijas ceļiem.



8. Teritorija

Pie ēkas esošā teritorija ir ar cietu, gludu segumu. Teritorijā ir izbūvēta lapene, kurai ir pakāpiens, līdz ar to tajā iekļūt ar riteņkrēslu nav iespējams. Lapenei būtu jāizbūvē panduss, kā arī turpmāk, attīstot labiekārtojumu teritorijā, jāņem vērā, ka tam jābūt pielāgotam arī cilvēkiem ar dažādu veidu invaliditātēm.



9. Evakuācija

Evakuācijas apziņošanas sistēmai jābūt divos sensoros veidos: ar skaņu un gaismu. Nedzirdīgiem cilvēkiem, ja tādi būs, jāizdala speciāli spilveni, aproces vai citi risinājumi, kas trauksmes gadījumā sāk vibrēt, un cilvēks tiek pamodināts.

Norādēm par evakuācijas izeju virzienu jābūt skaidrām, nepārprotamām, vienkāršām, ar labu kontrastu. Norādes jānovieto 1600 mm augstumā no grīdas līmeņa. Evakuācijas plāni, it īpaši šāda veida ēkās, nepilda mīnēto funkciju.

Jābūt izstrādātam skaidram protokolam, kā rīkoties evakuācijas gadījumā. Teritorijā jāizveido pulcēšanās vieta, kurā var saskaitīt cilvēkus.

Ēkā regulāri jāveic evakuācijas mācības dažādās diennakts stundās, lai katrs klients zinātu, kur doties un kā rīkoties.

10. Slēdziens

Ēka no cilvēku ar kustību traucējumiem viedokļa atrodas apmierinošā vietā. Ciematā ir asfaltēti ceļi, pa kuriem iespējams nokļūt līdz sabiedriskajam transportam, tomēr nav izbūvētas ietves.

Ēkas pirmajā stāvā izvietotā istaba, sanmezglis ir pieejams cilvēkiem ar būtiskiem kustību traucējumiem, tomēr istabā nepieciešams atrisināt iespēju cilvēkam atvērt logu.

Ēkas otrais stāvs nav pieejams cilvēkiem ar būtiskiem kustību traucējumiem. Tā kā ēkas otrajā stāvā atrodas virtuve un pasākumu zāle, cilvēkam ar kustību traucējumiem netiek dota iespēja piedalīties visās aktivitātēs, līdz ar to esošā vide veicina šāda cilvēka zināmu izolēšanu.

Telpās nepieciešams uzlabot apgaismojumu, piemēram, ieviešot risinājumus, ka gaisma ieslēdzas ar kustību sensoru.