



Pielāgota darba vide nedzirdīgiem darbiniekiem

EDGARS VORSLOVS

LATVIJAS NEDZIRDĪGO SAVIENĪBAS DOME

2017.GADA 29.NOVEMBRĪ

KONFERENCE «DARBA TIRGUS PIEEJAMĪBA PERSONĀM AR INVALIDITĀTI»



Pieejama darba vide – redzams un saprotams

Būtiskākā barjera – skaņu valodā sniegtā informācija nav pieejama



Risinājums barjeras nojaukšanai – vizuālā informācija

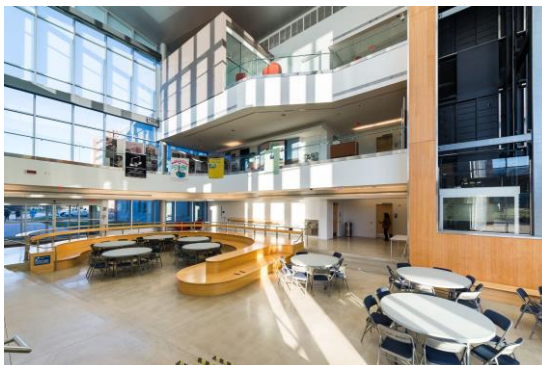




Pieejama darba vide – redzams un saprotams

Saprātīgs pielāgojums

Skaidra redzamība un akustika
telpu plānojumā



Pieejama darba vide – redzams un saprotams

Saprātīgs pielāgojums

Tehnoloģiju pielietojums:

- ▶ vides aprīkojumā
- ▶ komunikācijā



Version 2015



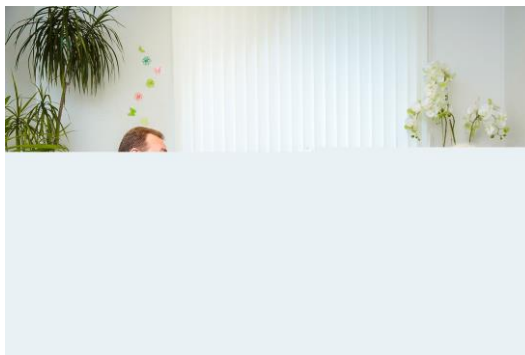


Pieejama darba vide – redzams un saprotams

Saprātīgs pielāgojums

Zīmju valodas tulka pakalpojumi:

- ▶ klātienē
- ▶ neklātienē, izmantojot tehnoloģijas



Nedzirdīgie VAR!





Nedzirdīgie VAR!

Nedzirdīgo darbinieku īpašības ko var izmantot darba procesā:

- ▶ **Laba realitātes sajūta** - viss tiek uztverts caur praktiskuma prizmu.
- ▶ **Labi orientējas svešā vidē** - daudz labāk nekā personas bez traucējumiem.
- ▶ **Nemaskē savas emocijas** - pasaka atklāti tieši to, ko domā un jūt, jautā tieši to, kas viņu interesē, nevis cenšas to noskaidrot aplinkus.
- ▶ **Saasināta vizuālā uztvere** - ievēros gan atšķirības šķietami vienādos krāsu toņos, gan neprecīzi nostrādātu detaļu, gan to, ka Jums vienai kurpei padilis papēdis.
- ▶ **Izcili ķermeņa valodas uztvērēji** - Jums reti izdosies viņus apmānīt, ja runāsi vienu, bet domāsi citu.



Pieejama darba vide – redzams un saprotams

Paldies par uzmanību!

