

KUR NOKĻŪST MAZULIS (0-2 gadi), JA VIŅU IZŅEM NO ĢIMENES?



AUDŽUĢIMENE

Ģimene vai persona, kas nodrošina aprūpi bērnam līdz brīdim, kad bērns var atgriezties savā ģimenē, vai, ja tas nav iespējams, tiek adoptēts, viņam nodibināta aizbildnība vai bērns ievietots bērnu aprūpes iestādē.

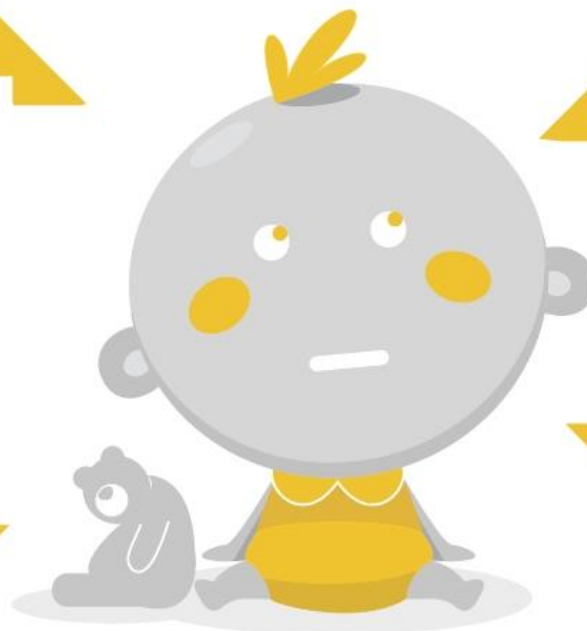
! Informācija publiski pieejamā reģistrā ir novecojusi.



AIZBILDNIS

Aizbildnis ir persona, kas bērnam aizstāj vecākus. Radnieks vai cita persona.

! Nav centralizētas informācijas par aizbildņu skaitu, kas ieguvuši statusu, nezinot konkrētu bērnu.



PIRMSADOPCIJAS APRŪPE



Potenciālā adoptētāja aprūpe un uzraudzība līdz adopcijas apstiprināšanai tiesā.

! Nonāk tikai atradeņi (piemēram, glābējsilīte).

INSTITŪCIJA



Bērnu aprūpi iestādē nodrošina, ja aprūpe pie aizbildņa vai audžuģimenē nav piemērota konkrētam bērnam.

Bērnu aprūpes iestādē bērns atrodas līdz brīdim, kad viņam tiek nodrošināta piemērota aprūpe pie aizbildņa vai audžuģimenē.

! Nevienā bāriņtiesas lēmumā par ievietošanu iestādē nav šāda pamatojuma.